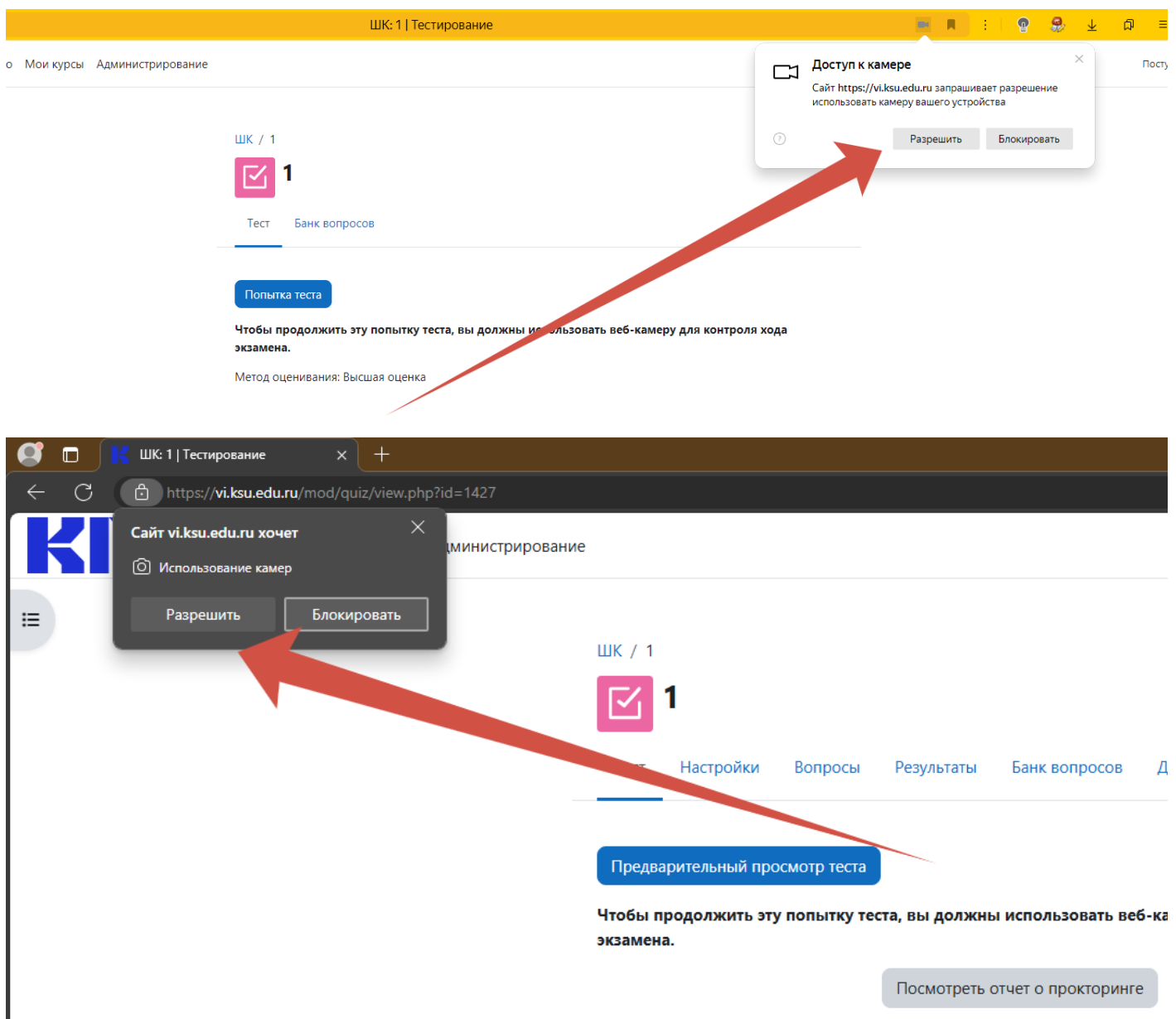


Как использовать камеру для прокторинга

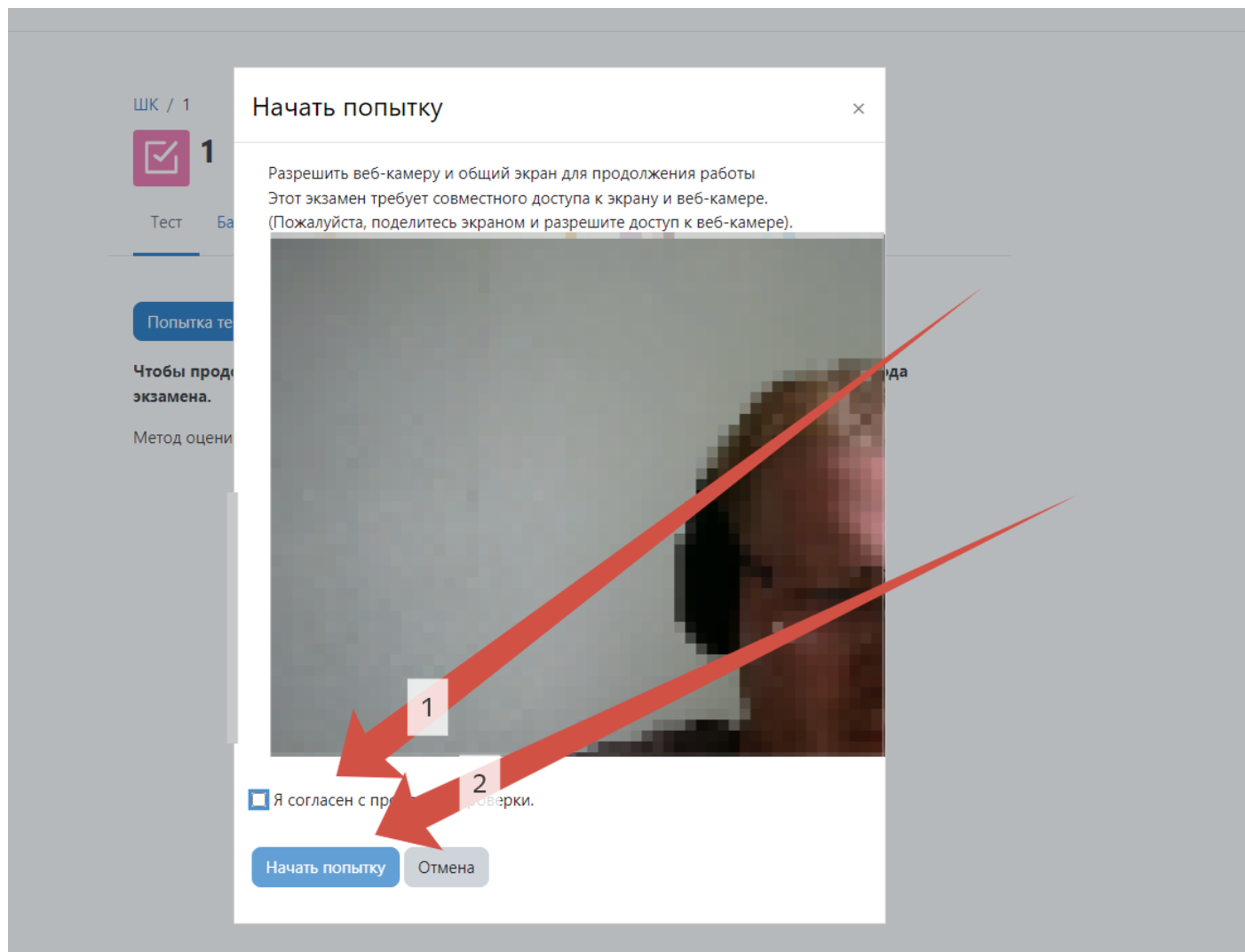
1. При переходе в тест внутри курса появится браузерное уведомление.



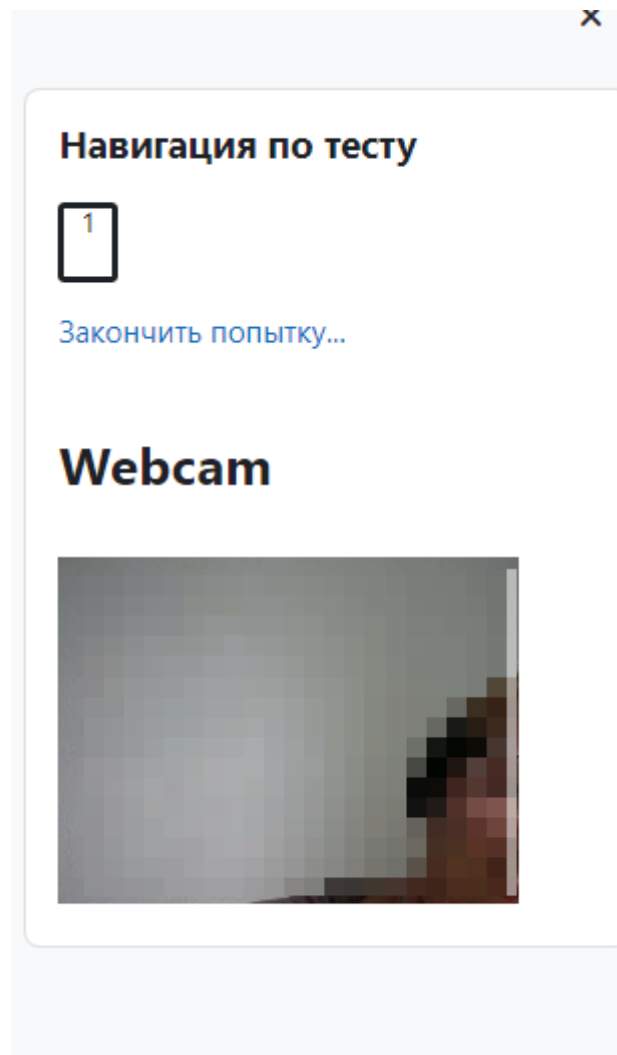
Необходимо разрешить доступ к камере.

Если вы закрыли это окно, просто перезайдите в тест или дайте разрешение в настройках браузера.

2. В появившемся окне после нажатия на "**Попытка теста**" необходимо установить **галочку** о согласии и нажать "**начать попытку**".



3. После успешного запуска у вас должно появиться окно с предпросмотром видео с Вашей камеры.



4. Спокойно решайте тест

Версия #4

Создано 16 июля 2024 10:15:28

Обновлено 14 февраля 2025 09:54:06